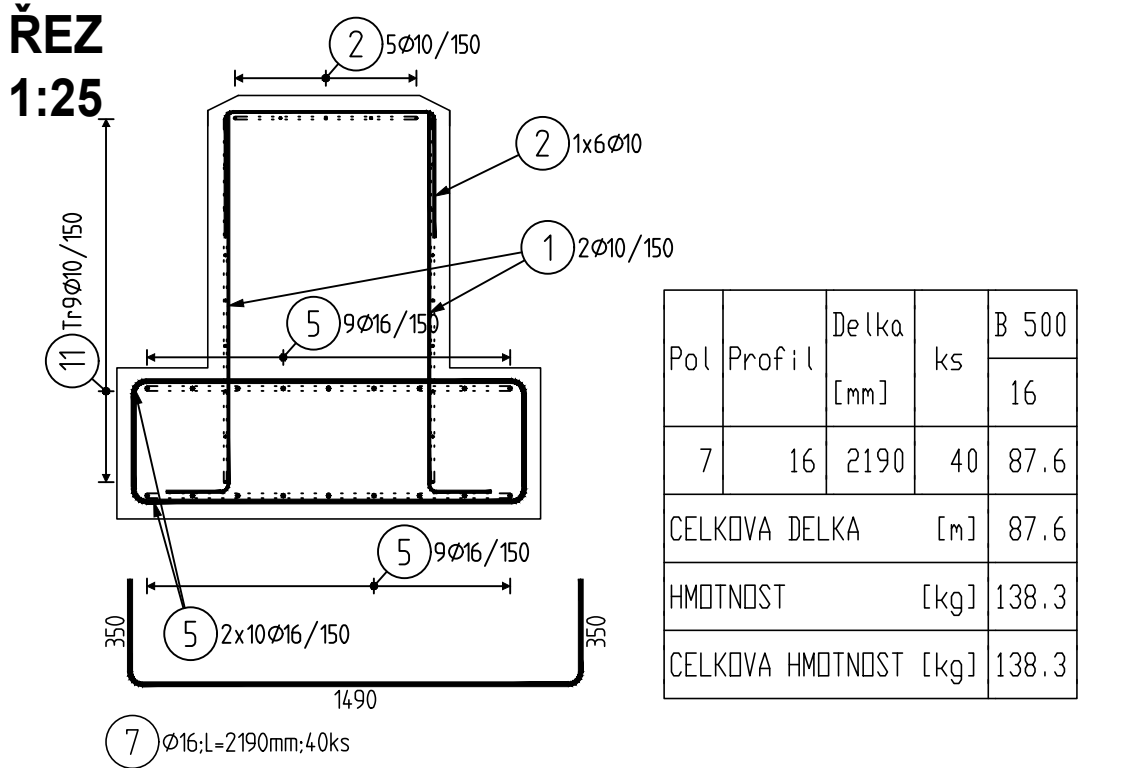
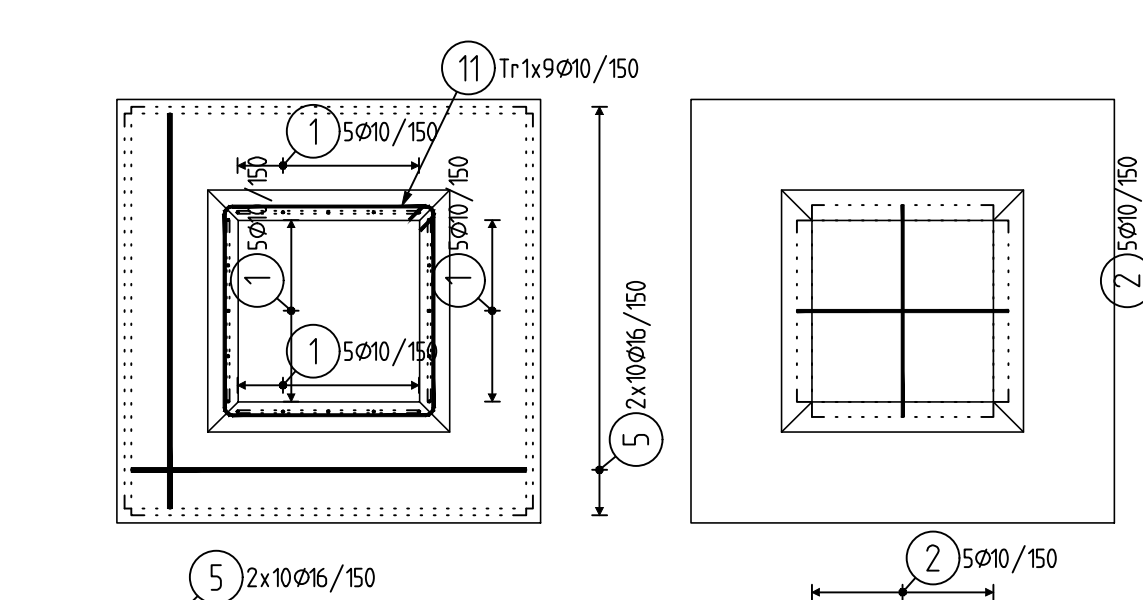


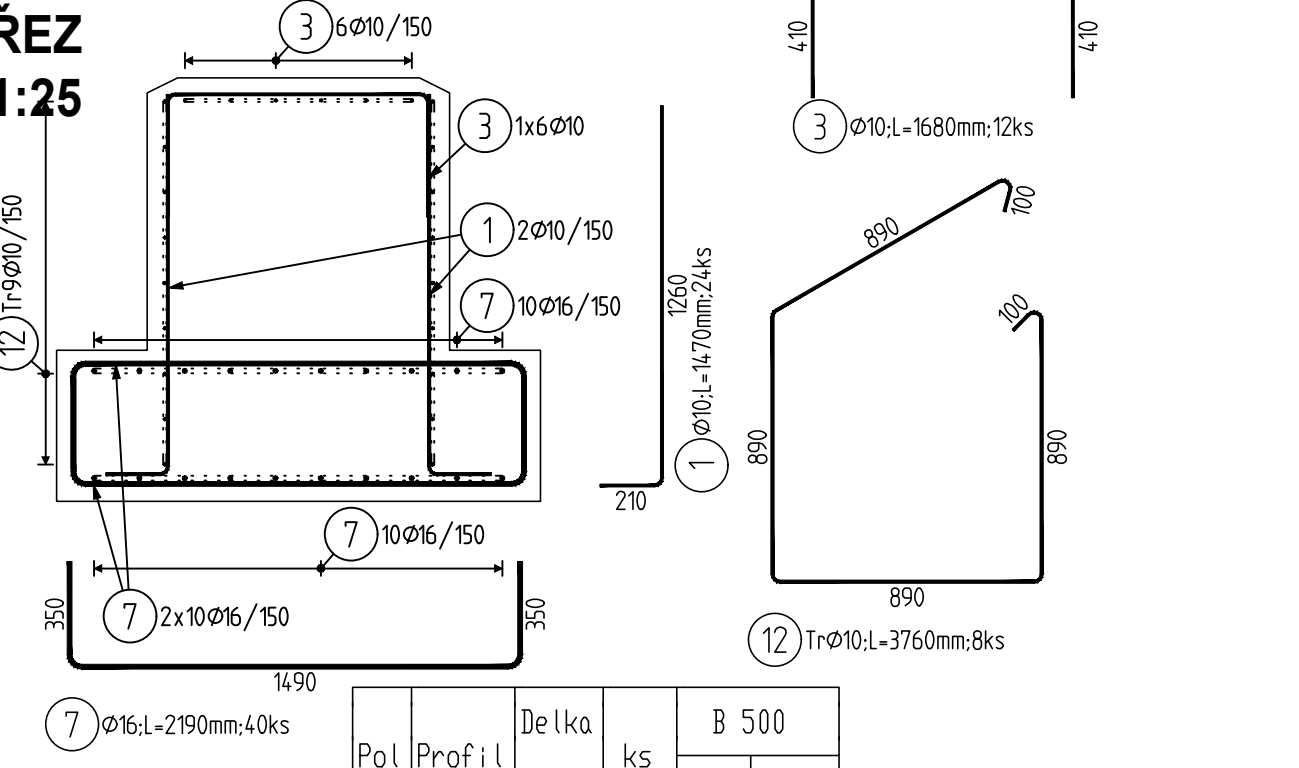
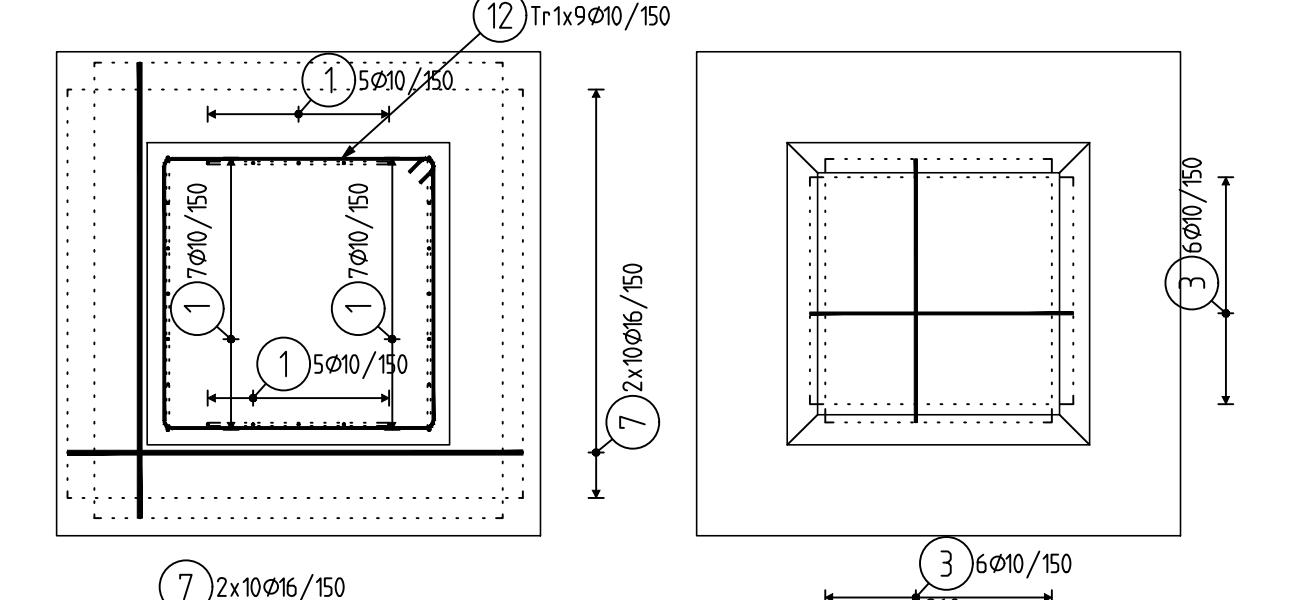
ZÁKLAD Z1L, Z1P **ZÁKLAD Z1L, Z1P** **ZÁKLAD Z1L, Z1P**
PŮDORYS - DOLNÍ STUPEŇ **PŮDORYS - HORNÍ STUPEŇ** **PŮDORYS - DOLNÍ STUPEŇ**
1:25 **1:25** **1:25**



Pol	Profil	Delka [mm]	ks	B 500 16
7	16	2190	40	87.6
CELKOVA DELKA [m]				87.6
HMOTNOST [kg]				138.3
CELKOVA HMOTNOST [kg]				138.3

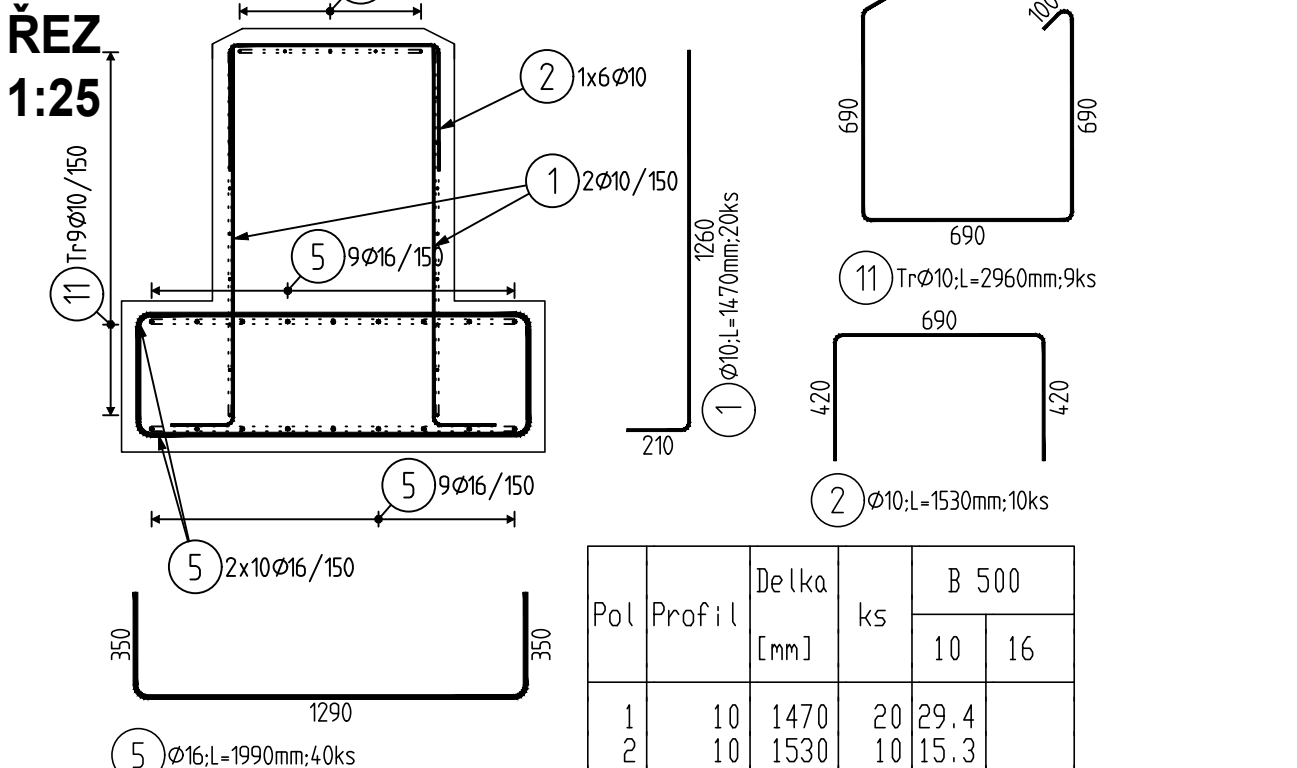
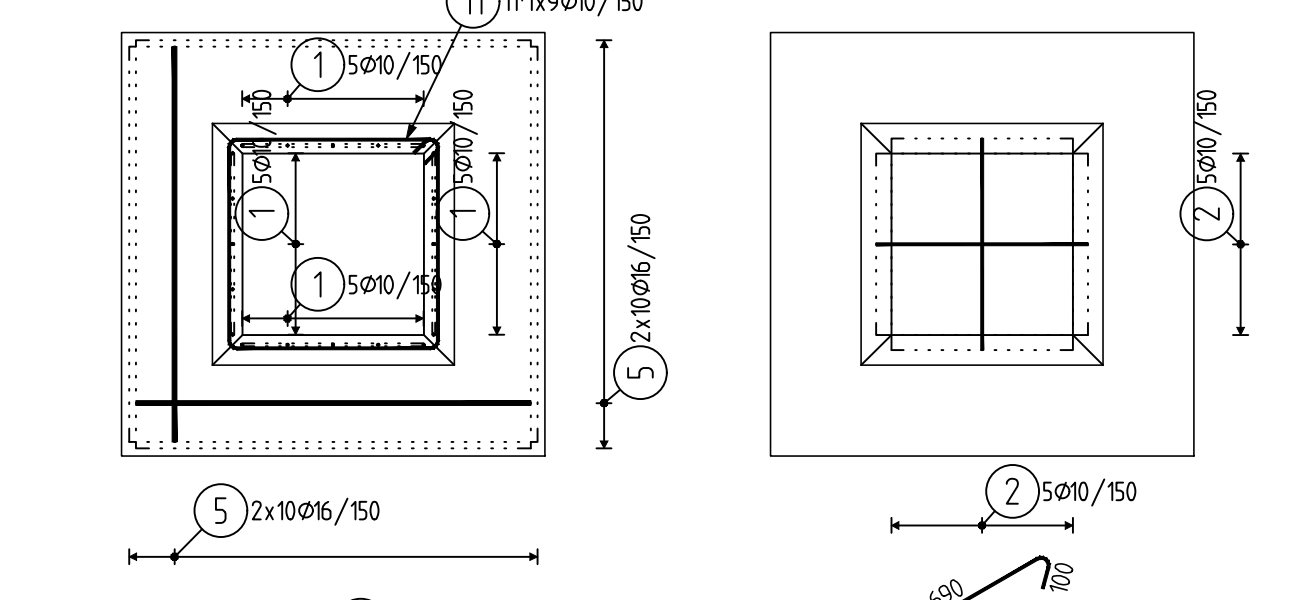
Pol	Profil	Delka [mm]	ks	B 500	
				10	16
1	10	1470	24	35.3	87.6
3	10	1680	12	20.2	
7	16	2190	40		
12	10	3760	8	30.1	
CELKOVA DELKA			[m]	85.5	87.6
HMOTNOST			[kg]	52.7	138.3
CELKOVA HMOTNOST			[kg]	191.0	

ZÁKLAD Z2, Z2AZ, Z2AC, Z2AL, Z2AP, Z2A
PŮDORYS - DOLNÍ STUPEŇ PŮDORYS - HORNÍ STUPEŇ
1:25 1:25



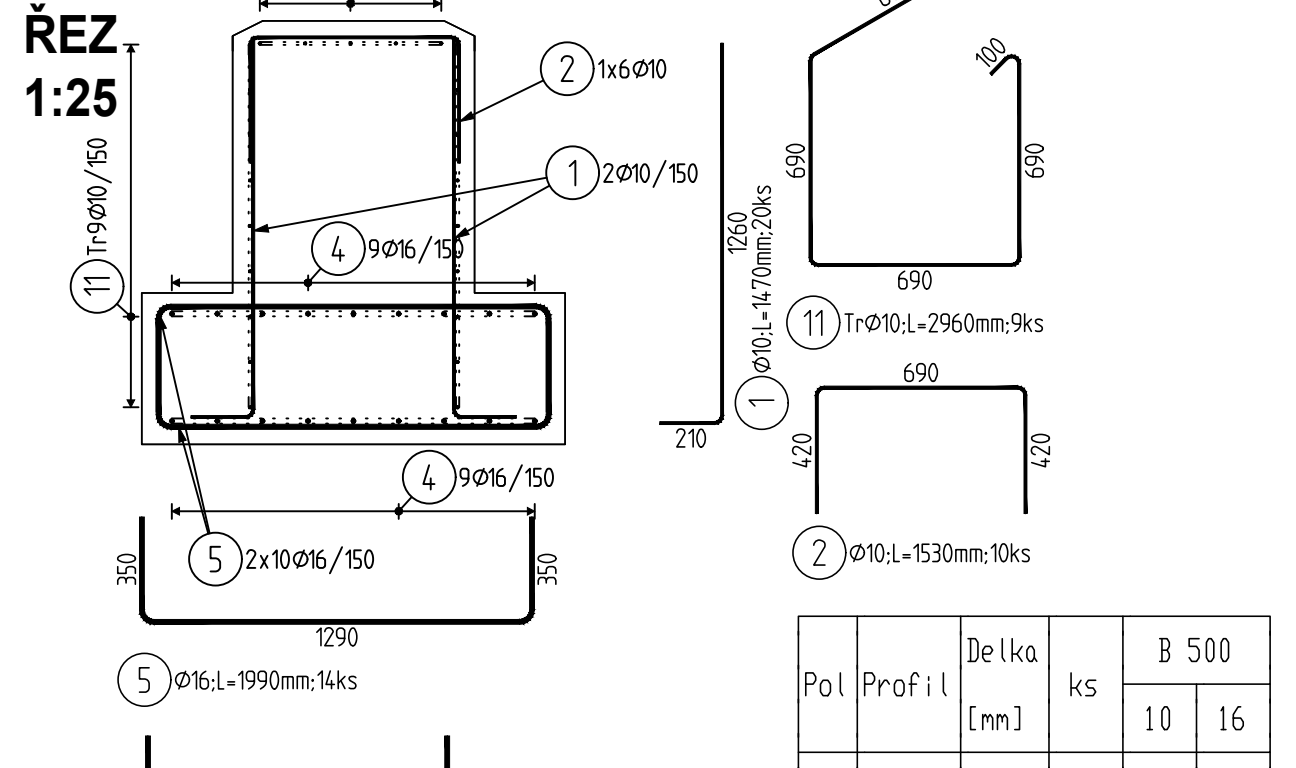
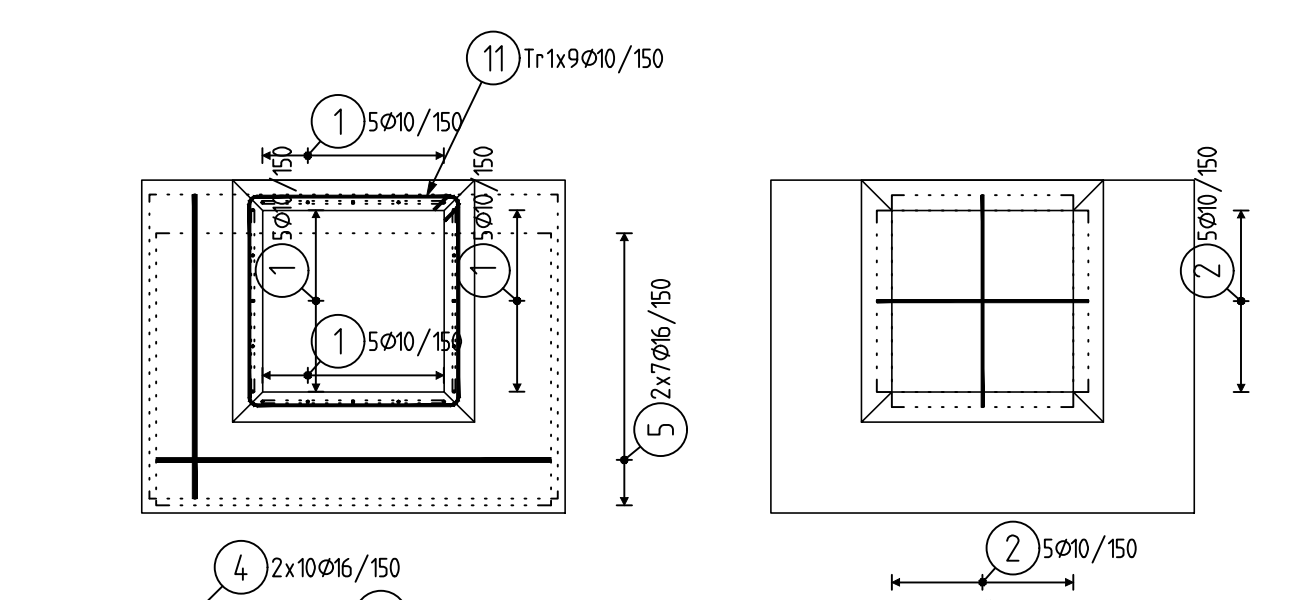
Pol	Profil	Delka [mm]	ks	B 500		
				10	16	
1	10	1470	24	35.3	87.6	
3	10	1680	12	20.2		
7	16	2160	40			
12	10	3760	8	30.1		
CELKOVA DELKA			[m]	85.5	87.6	
HMOTNOST			[kg]	52.7	138.3	
CELKOVA HMOTNOST			[kg]	191.0		

ZÁKLAD Z3P, Z3S, Z3L, Z3AC
PŮDORYS - DOLNÍ STUPEŇ **PŮDORYS - HORNÍ STUPEŇ**
1:25 **1:25**



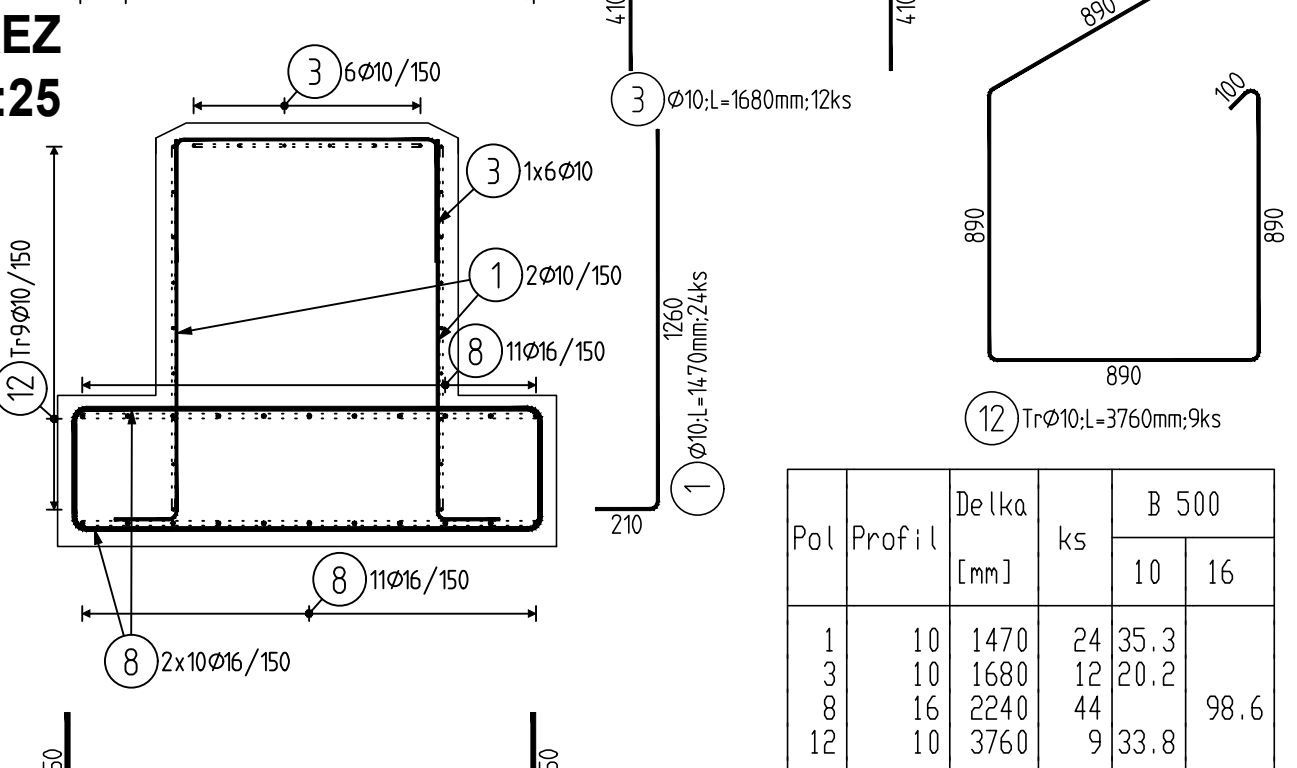
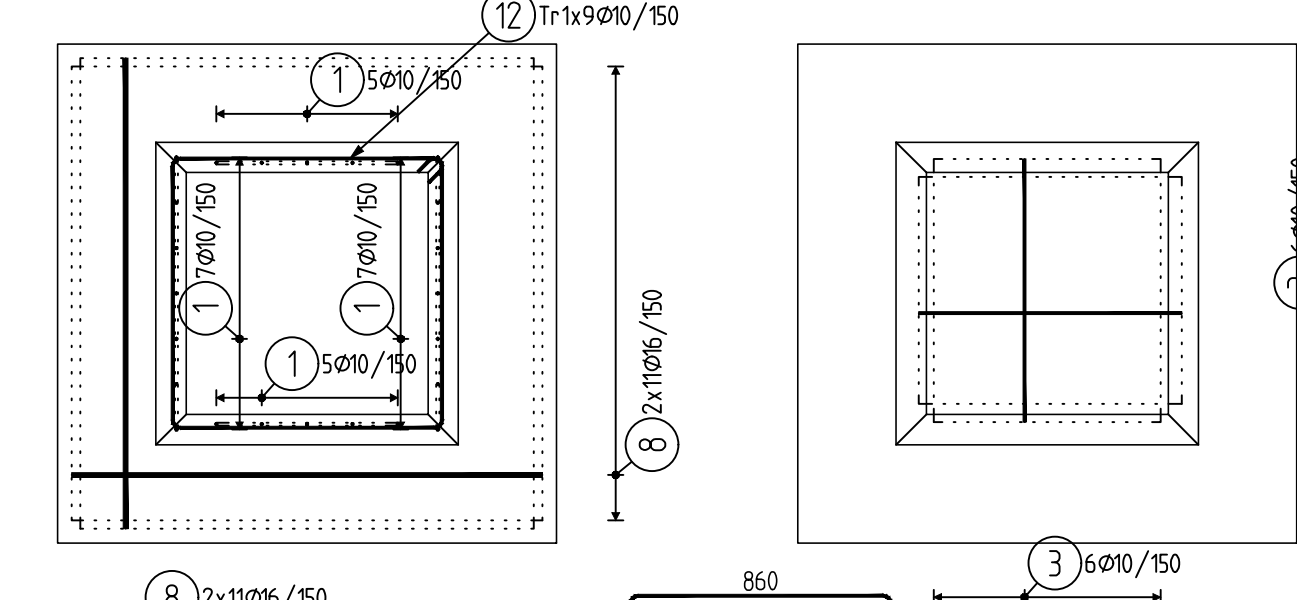
Pol	Profil	Delka [mm]	ks	B 500	
				10	16
1	10	1470	20	29.4	79.6
2	10	1530	10	15.3	
5	16	1990	40		
11	10	2960	9	26.6	
CELKOVÁ DELKA			[m]	71.3	79.6
HMOTNOST			[kg]	44.0	125.6
CELKOVÁ HMOTNOST			[kg]		169.6

PATKA Z3a
Ň PŮDORYS - DOLNÍ STUPEŇ PŮDORYS - HORNÍ STUPEŇ
1:25 1:25



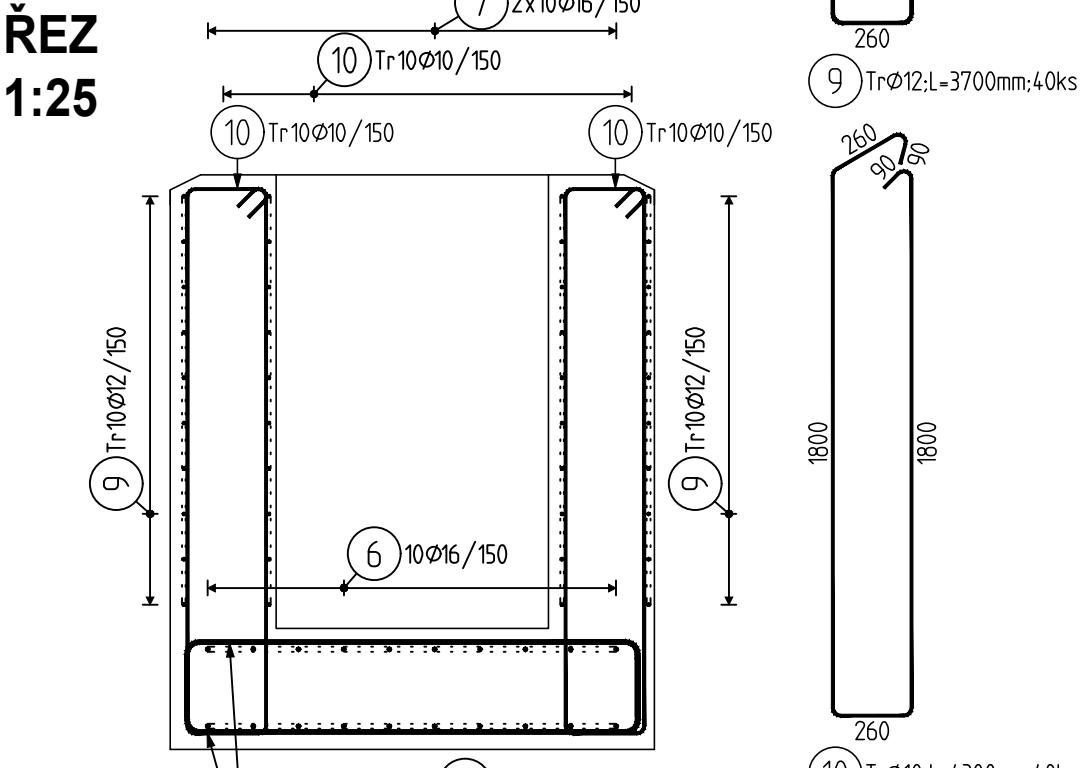
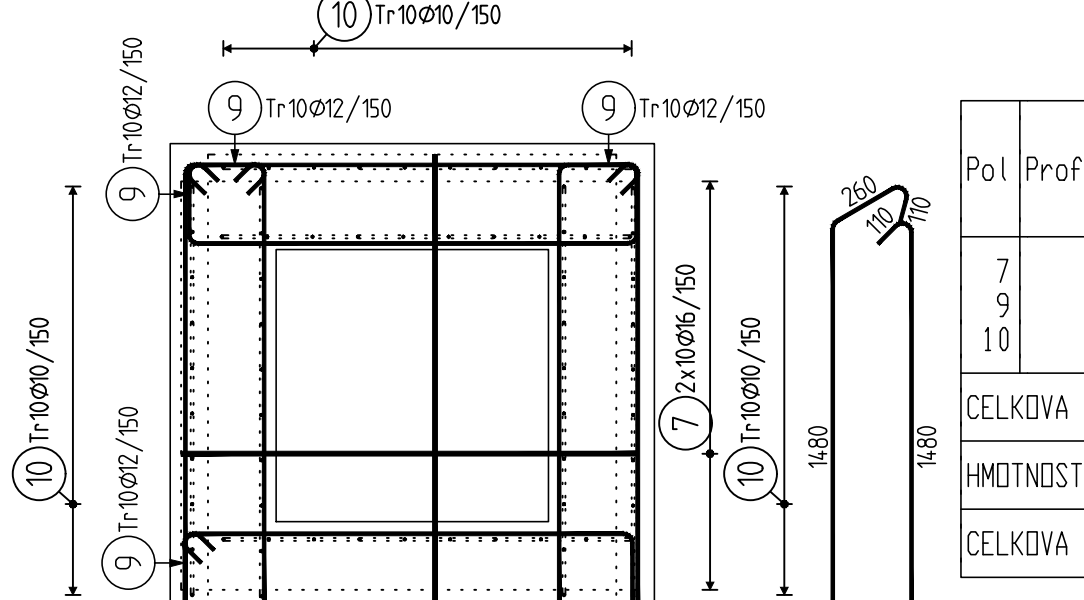
Pol	Profil	Delka [mm]	ks	B 500	
				10	16
1	10	1470	20	29.4	33.8 27.9
2	10	1530	10	15.3	
4	16	1690	20	20	
5	16	1990	14	14	
11	10	2960	9	26.6	
CELKOVÁ DELKA			[m]	71.3	61.7
HMOTNOST			[kg]	44.0	97.3
CELKOVÁ HMOTNOST			[kg]	141.3	

PATKA Z4
PŮDORYS - DOLNÍ STUPEŇ **PŮDORYS - HORNÍ STUPEŇ**
1:25 **1:25**



Pol	Profil	Delka [mm]	ks	B 500	
				10	16
1	10	1470	24	35.3	98.6
3	10	1680	12	20.2	
8	16	2240	44		
12	10	3760	9	33.8	
CELKOVA DELKA			[m]	89.3	98.6
HMOTNOST			[kg]	55.0	155.6
CELKOVA HMOTNOST			[kg]	210.6	



ZÁKLAD POK -ZB
PŮDORYS - DOLNÍ STUPEŇ
1:25



Pol	Profil	De lka [mm]	ks	B 500		
				10	12	16
7	16	2190	40	148.0	87.6	
9	12	3700	40			
10	10	4300	40			
CELKOVÁ DELKA			[m]	172.0	148.0	87.6
HMOTNOST			[kg]	106.0	131.4	138.3
CELKOVÁ HMOTNOST			[kg]	375.7		



rimer, s.r.o.
lkosik@rimer.cz
Štefánikova 131/61, Brno
tel.: 605 373 653

D			
C			
B			
A			
INDEX REVIZE	POPIS REVIZE	DATUM	JMÉNO
NÁZEV AKCE	TR Řípv - rek.R110kV, sek.řes, VS, PZTS	Č. STAVBY: 001020003001 Č. OBJ.: 4501656578	
STAVEBNÍK	EGD, a.s., LIDICKÁ 1873/36, 602 00 BRNO		
STATUS/STUPEŇ	Dokumentace pro provedení stavby/DPS		
ČÁST	D.1.1 Architektonicko-stavební řešení		
ZHOT. DOKUMENTACE	EGEM s.r.o., Starochodovská 41/68, 149 00 Praha 4		
KONTAKTNÍ OSOBA	Ing. Čestmír Vášek, cestmír.vasek@egem.cz, tel.:+420 721 363 423		
ARCHIVNÍ ČÍSLO	3EGE 37887		
ZOD. PROJEKTANT	Ing.Lubomír Košík		
VYPRACOVAL	Ing.Lubomír Košík		
KONTRLOVAL	Ing. Jan Říhošek	DATUM: 04/2024 ČÍSLO VÝK/DOK: D1.1b)-57	
MÍSTO STAVBY	Řípv 32, 674 01 Třebíč	KÓD LOKALITY: ŘÍP	
SO/PS	S031-Rozvodna 110-stav. část	MĚŘÍTKO: M 1:25	
MAJETKOVÁ TŘÍDA	CZD00016	FORMÁT: 5xA4	
DRUH DOKUMENTU	výkres	LIST/CELKEM: 1/1	
NÁZEV DOKUMENTU	VÝKRES VÝZTUŽE - PATKY POK		ARCHIVNÍ ČÍSLO EGD:

Soubor: RIP_S031_D.1.2 B)_15_VV_POK.DWG

BETON	C30/37 XC3 XA1
OCEL	B500B (10 505 R)
KRYTÍ	50 mm